



UAEM

Universidad Autónoma
del Estado de México

Correo @uaemex a Office 365
Guía de acceso



Migración de cuentas uaemex a Office 365

Departamento de Gestión de Infraestructura
Centro de Datos

Se llevará a cabo la migración de cuentas @uaemex.mx hacia Office 365, por lo que es necesario tomar en cuenta las siguientes consideraciones.

Acceso vía web.

1. El acceso a su cuenta de correo lo podrá realizar a través del portal institucional www.uaemex.mx, en el menú Administrativos, @uaemex.mx y Correo. Ver imagen 1.

Si al ingresar con sus datos de acceso, se despliega una pantalla de error que indica que el acceso ha cambiado, significa que su cuenta ya se ha migrado a O365, por lo que es necesario dar clic en la liga que se le indica para ir a la nueva página de acceso. Ver imagen 2.



Imagen 1. Acceso a correo electrónico





Migración de cuentas uaemex a Office 365

Departamento de Gestión de Infraestructura
Centro de Datos

La página de acceso al correo en O365 se muestra como en la imagen 3, donde deberá ingresar su usuario y contraseña de la siguiente forma:

Usuario: usuario@uaemex.mx

Contraseña: *****



Imagen 3. Página de acceso a correo en O365



Migración de cuentas uaemex a Office 365

Departamento de Gestión de Infraestructura
Centro de Datos

Al acceder a su cuenta, el buzón se visualiza como se muestra en la imagen 4.

2. Cambio de contraseña, lo podrá realizar a través del portal institucional www.uaemex.mx, menú Profesores o Administrativos, @uaemex.mx y Cambio de contraseña.

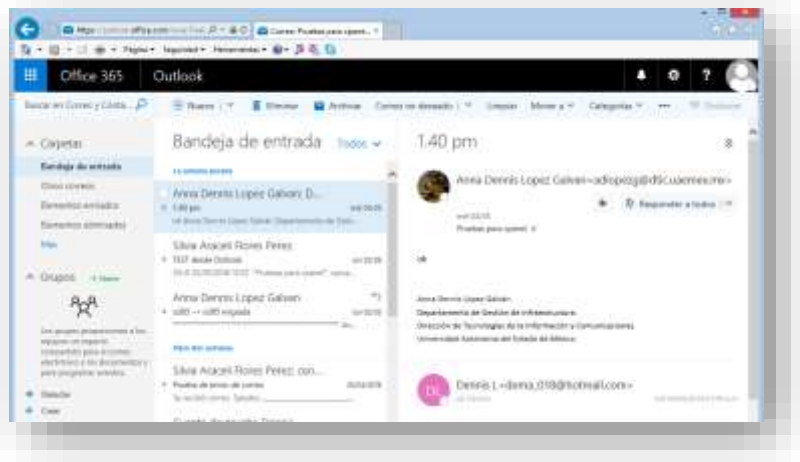


Imagen 5. Ingresar a cambio de contraseña





Migración de cuentas uaemex a Office 365
Departamento de Gestión de Infraestructura
Centro de Datos

Deberá ingresar los datos que se le solicitan y clic en el botón “Cambio de Contraseña”, le aparecerá un mensaje de confirmación. Ver imagen 6 y7.

Imagen 6. Cambio de contraseña

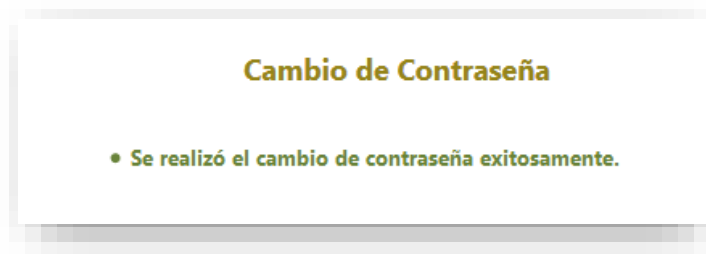


Imagen 7. Mensaje de confirmación

Para el cambio de contraseña se sugiere utilizar una combinación de letras mayúsculas, minúsculas, números, opcionalmente algún carácter especial y tener al menos una longitud de 8 caracteres.





Migración de cuentas uaemex a Office 365

Departamento de Gestión de Infraestructura
Centro de Datos

Acceso mediante cliente Outlook

1. Una vez que su cuenta haya sido migrada, el cliente de correo Outlook le mostrará el siguiente mensaje, por lo que deberá reiniciar la aplicación en su equipo.

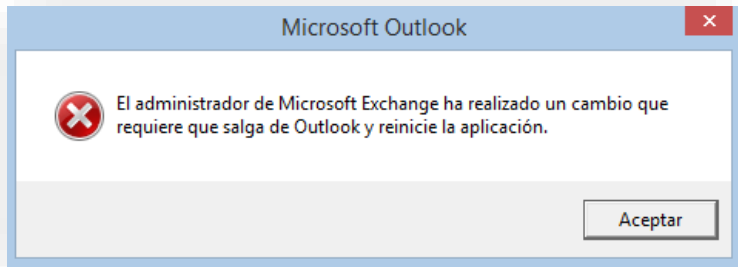


Imagen 8. Mensaje en cliente Outlook

2. Es posible que al ejecutar de nuevo el cliente de correo Outlook, le pida ingresar sus credenciales, en esta ocasión deberá hacerlo con el formato usuario@uaemex.mx y su misma contraseña.

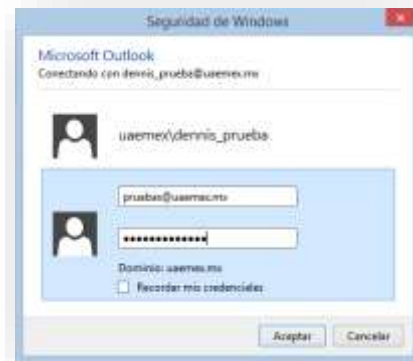


Imagen 9. Ingresar credenciales





Migración de cuentas uaemex a Office 365

Departamento de Gestión de Infraestructura
Centro de Datos

Acceso mediante dispositivos móviles

1. La configuración para dispositivos móviles con el protocolo Exchange ActiveSync en el SO Android es la siguiente:

Domaine/Nombre de usuario
adlopezgi@uaemex.mx

CONTRASEÑA

CERTIFICADO DE CLIENTE: Ninguno **SELECCIONAR**

ID DE DISPOSITIVO MÓVIL

SERVIDOR
outlook.office365.com

PUERTO
443

CANCELAR **LISTO**

Imagen 10. Configuración para Android

2. La configuración con la aplicación Outlook es:

Conectar a Excha...

Dirección de correo electrónico
safloresp@uaemex.mx

Dirección (servidor): outlook.office365.com

Dirección (aplicación): uaemex

Nombre de usuario (aplicación): safloresp@uaemex.mx

Contraseña:

SOLICITAR LA CONFIGURACIÓN AVANZADA

Imagen 11. Configuración para aplicación Outlook





Migración de cuentas uaemex a Office 365

Departamento de Gestión de Infraestructura
Centro de Datos

- La configuración de la aplicación Mail con el protocolo Exchange para iOS es la siguiente:



Imagen 12. Configuración para iOS





HUMANISMO QUE TRANSFORMA

www.uaemex.mx

